



Västra Götaland, vecka 19, 2017:

Varmare väder sätter fart på tillväxt och kväveupptag

Upptaget av kväve från mark och tillförd gödsel fortsätter att öka. Säsongens tredje mätning i nollrutorna visade på att skillnaden i upptag mellan nollruta och det omgivande gödslade fältet nu är mellan 3 och 45 kg N/ha. Vetet var i begynnande stråskjutning på de flesta av platserna (DC 30-31).

Kväveupptaget i nollrutorna vid mätningarna vecka 19 var i medel 23 kg och varierade mellan 12-33 kg kväve/ha (tabell 1 och figur 1). Sedan den första mätningen för två veckor sedan har upptaget av markkväve ökat med i medel 6 kg per ha (1-16 kg N/ha).

I det gödslade fältet var upptaget i medel 46 kg kväve och varierade mellan 23-69 kg. I medel har kväveupptaget i de gödslade delarna av fälten ökat med 14 kg N/ha sedan mätningen 1 maj. Ökningen är störst i fälten med sorten Norin, som är en tidig sort. Kväveupptaget är fortfarande lågt på några av platserna. På alla platser finns det tillgängligt gödselkväve som inte har tagits upp av grödan än. Förhoppningsvis kommer värmen tillbaka snart så att tillväxt och upptaget av gödselkväve ökar igen (tabell 2).

I år har vi lagt ut 17 nollrutor (ogödslade rutor) i höstvetefält hos åtta lantbrukare i Västra Götaland. Vi mäter kväveupptaget dels i de ogödslade rutorna och dels i det övriga, gödslade fältet. På så sätt kan vi följa markens kväveleverans och beräkna hur mycket av gödsel kväve som har tagits upp av grödan. Mätningarna gör vi i samarbete med Yara, som lånar ut en handburen N-sensor till oss på Greppa Näringen. Yara gör mätningar i kvävestegsförsök i höstvetete och skickar också ut nyhetsbrev. Försöken är delfinansierade av Jordbruksverket.



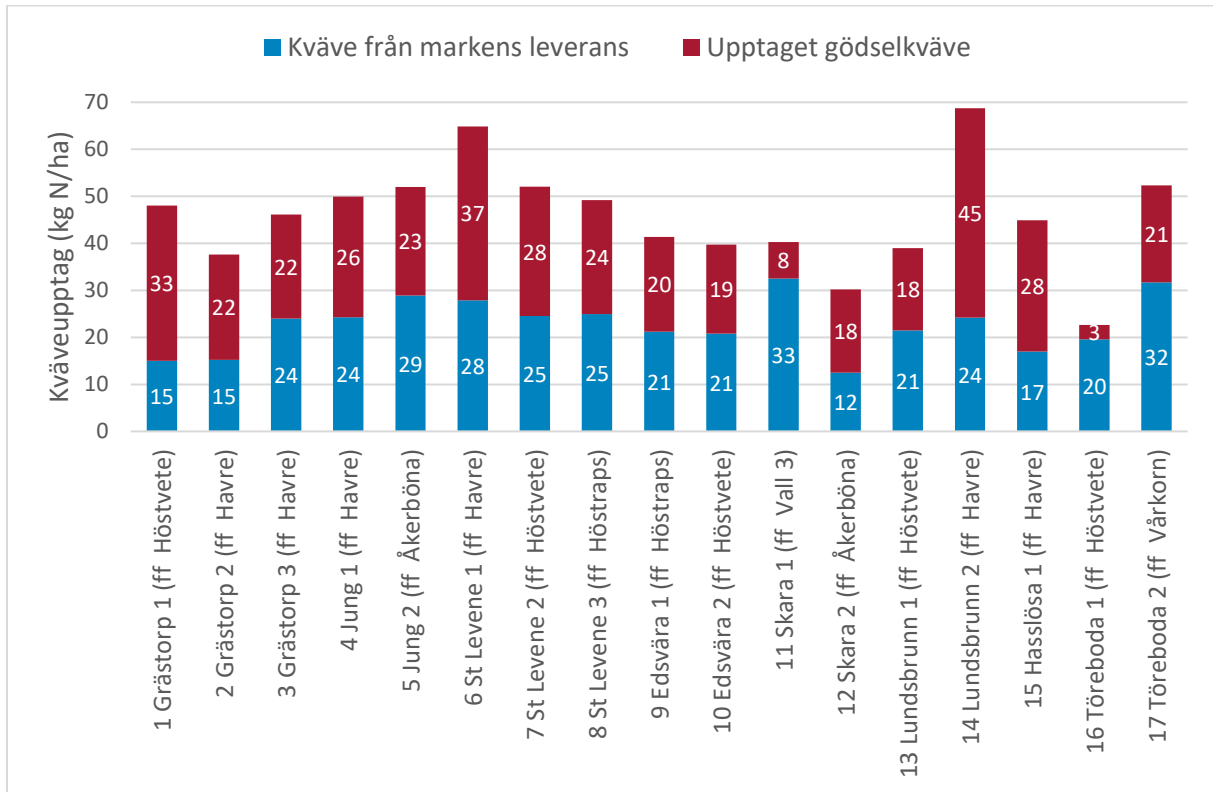
Nollrutor 8 maj, till vänster utanför Lundsbrunn (nr. 2) och till höger vid Hasslösa (Foto: Maria Stenberg).

Tabell 1. Grödans upptag av kväve vecka 19 2017 i Västra Götaland

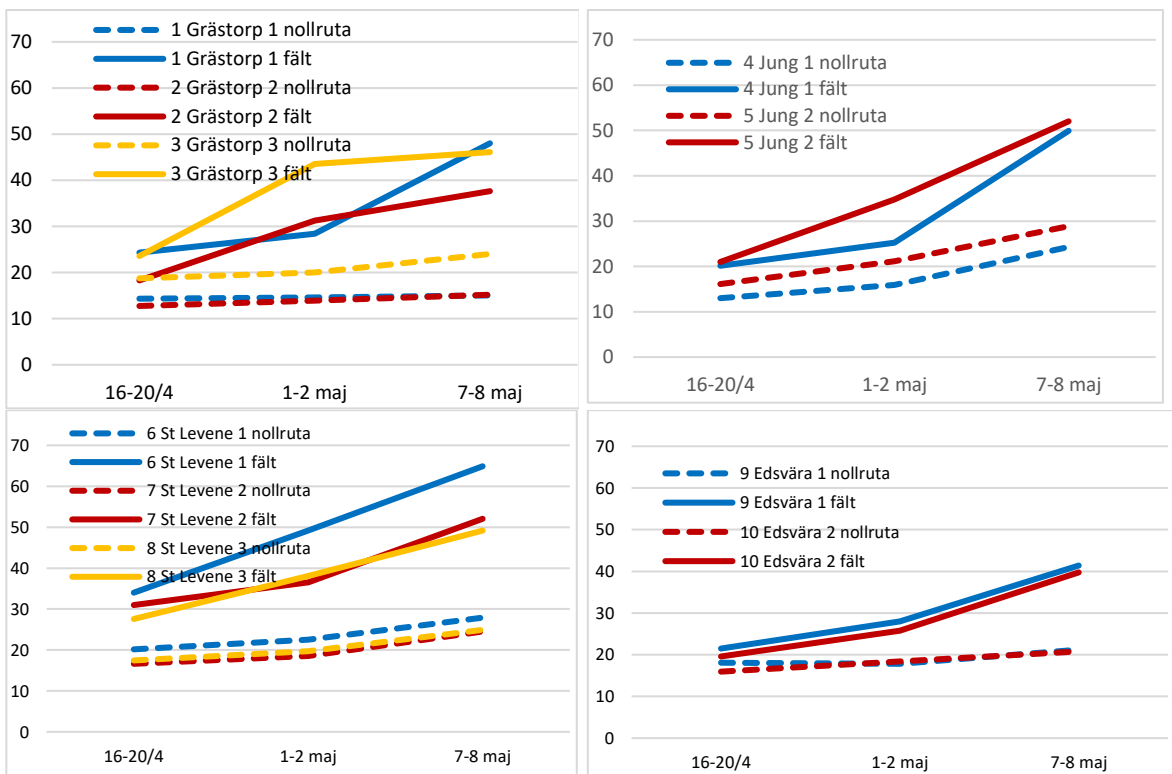
Plats	Sort	Förfrukt	Utvecklings- stadium	Upptag i nollruta (kg N/ha)	Upptag i fält (kg N/ha)
1 Grästorp 1	Norin	Höstvete	31	15	48
2 Grästorp 2	Ellvis	Havre	31	15	38
3 Grästorp 3	Reform	Havre	31	24	46
4 Jung 1	Julius	Havre	31	24	50
5 Jung 2	Julius	Åkerböna	31	29	52
6 St Levene 1	Norin	Havre	32	28	65
7 St Levene 2	Ellvis	Höstvete	31	25	52
8 St Levene 3	Ellvis	Höstraps	31	25	49
9 Edsvära 1	Julius	Höstraps	31	21	41
10 Edsvära 2	Julius	Höstvete	31	21	40
11 Skara 1	Mariboss	Vall 3	31	33	40
12 Skara 2	Julius	Åkerböna	30	12	30
13 Lundsbrunn 1	Julius	Höstvete	31	21	39
14 Lundsbrunn 2	Norin	Havre	32	24	69
15 Hasslösa 1	Ellvis	Havre	30	17	45
16 Töreboda 1	Julius	Höstvete	23	20	23
17 Töreboda 2	Julius	Vårkorn	30	32	52

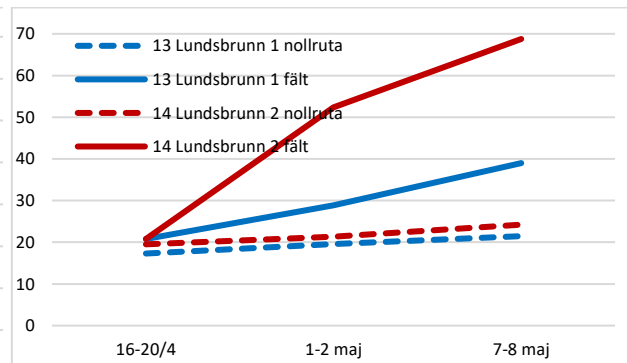
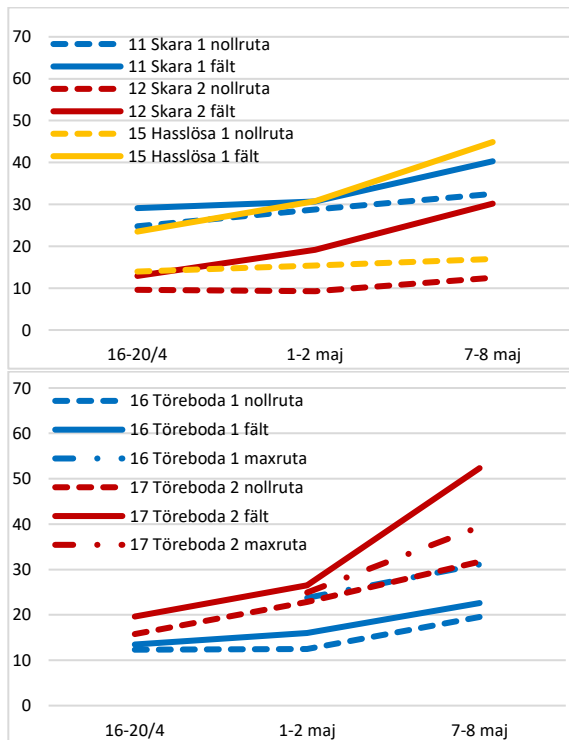
Mätning en gång per vecka

Vår ambition är att mäta en gång per vecka under våren och skicka ut Säsongsnytt Väst med resultaten efter mätningarna. När det finns intressanta saker att rapportera, kommenterar vi redovisa kväveupptaget vid Växtskyddscentralens möten för rådgivare på onsdagar. Vi planerar att göra nästa mätning tredje veckan i maj.



Figur 1. Kväveupptag i höstvetefälten 7-8 maj fördelat på markens kväveleverans och upptaget gödselkväve.





Figur 2. Kväveupptag (kg N/ha) i höstvetefälten i nollruta och av gödselkväve i fält på respektive plats vid tre mättillfällen.

Maria Stenberg

Regionkontoret Skara



[Till hemsidan](#) | [Prenumerera](#)



Europeiska jordbruksfonden för
landsbygdsutveckling: Europa
investerar i landsbygdsområden

Tabell 2. Kvävegödsling i fält där årets nollrutor är placerade

Nr	Plats	Datum 1:a givan	Sort	Kvävegiva (kg N/ha)	Datum 2:a givan	Sort	Kvävegiva (kg N/ha)	Datum 3:e givan	Sort	Kvävegiva (kg N/ha)	Total kvävegiva (kg N/ha)
1	Grästorps 1	29-mar	Axan	54	19-apr	Axan	81				135
2	Grästorps 2	29-mar	Axan	54	20-apr	Axan	95				149
3	Grästorps 3	30-mar	Axan	54	23-apr	Axan	95				149
4	Jung 1	26-mar	Axan	108	20-apr	Svinflyt	50	23-apr	Axan	41	199
5	Jung 2	26-mar	Axan	108	20-apr	Svinflyt	50	23-apr	Axan	41	199
6	St Levene 1	27-mar	Axan	78	07-apr	Axan	39				122
7	St Levene 2	27-mar	Axan	78	22-apr	Axan	39				122
8	St Levene 3	27-mar	Axan	78	22-apr	Axan	39				122
9	Edsvära 1	05-apr	NPK 27-3-5-2S	60	20-apr	NPK 27-3-5-2S	108				168
10	Edsvära 2	05-apr	NPK 27-3-5-2S	60	20-apr	NPK 27-3-5-2S	108				168
11	Skara 1	28-apr	Axan	76							76
12	Skara 2	06-apr	Axan	40	29-apr	Axan	73				113
13	Lundsbrunn 1	28-mar	Axan	81	02-maj	Axan	57				138
14	Lundsbrunn 2	26-mar	Axan	81	30-apr	Axan	68				149
15	Hasslösa 1	27-mar	NPK 22-6-6	79							79
16	Töreboda 1	24-mar	Axan	85	27-apr	Axan	106				191
17	Töreboda 2	24-mar	Axan	85	27-apr	Axan	106				191