



Västra Götaland, vecka 17, 2015:

Kväveupptaget har kommit igång

Säsongens första mätningar (20 april) i nollrutor i höstvetete i området visar att kväveupptaget nu har kommit igång. Skillnaden i upptag mellan nollruta och det omgivande gödslade fältet varierar mellan 2 och 13 kg N/ha. Vetet är fortfarande i bestockningsstadium, DC 21-23.

I år har vi lagt ut 14 nollrutor (ogödslade rutor) i höstvetefält hos sex lantbrukare i Västra Götaland. Vi mäter kväveupptaget dels i ogödslade rutor och dels i det övriga, gödslade fältet. På så sätt kan vi följa markens kväveleverans och beräkna hur mycket av gödlat kväve som tagits upp av grödan. Mätningarna gör vi i samarbete med Yara, som lånat ut en handburen N-sensor till oss på Greppa Näringen i Skara, Jordbruksverkets rådgivningsenhet. Yara gör samtidigt mätningar och skickar ut nyhetsbrev från kvävestegeförsök i höstvete varav 3 finns i Västra Götaland (Lidköping och Grästorp) och Dalsland (Mellerud). Försöken är delfinansierade av Jordbruksverket.



Nollruta vid Hasslösa (Foto: Maria Stenberg)

Mätning en gång per vecka

Vår ambition är att mäta en gång per vecka fram till strax efter vetets axgång och publicera Säsongsnytt med värden varje vecka. När det finns intressanta saker att rapportera, kommenterar vi kväveupptaget vid Växtskyddscentralens möte för rådgivare på onsdagar. Vi planerar att göra nästa mätning måndag 27 april. I nästa växtnärbrev beskriver vi grunddata, utförd gödsling m.m. på fälten där nollrutorna finns.

Tabell 1. Grödans upptag av kväve 20 april 2015 i Västra Götaland.

Plats	DC-stadium	Upptag i nollruta (kg N/ha)	Upptag i fält (kg N/ha)
Lundsbrunn 1	21	14	22
Lundsbrunn 2	21	14	20
Lundsbrunn 3	22	19	26
Hasslösa 1	22	23	33
Hasslösa 2	21	14	22
St. Levene	23	23	31
Flo 1	22	18	26
Flo 2	23	15	26
Flo 3	23	21	34
Flo 4	22	16	22
Edsvära 1	22	14	23
Edsvära 2	23	15	28
Skara 1	22	12	16
Skara 2	23	32	34

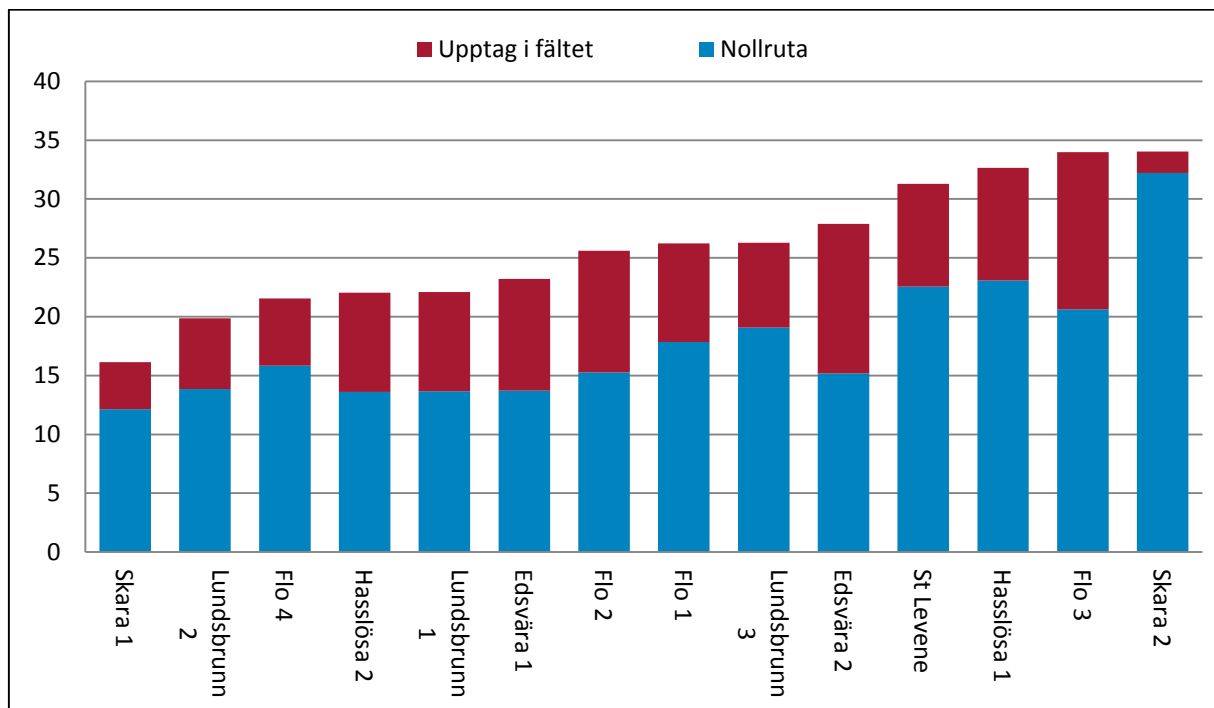


Diagram 1. Kväveupptag (kg/ha) i höstvetefälten fördelade på markens kväveleverans och upptaget gödselkväve.

Maria Stenberg

Regionkontoret Skara