

# Nyhet från greppa.nu

## Tålamod krävs i vattenvård i norskt jordbruk



Foto: Monica Kling

*Vattenkvaliteten i jordbrukslandskapet följs med årliga mätningar i vattendragen för att följa jordbrukets påverkan.*

I Norge har lantbrukarna gjort många bra åtgärder för vattenvården men ännu finns inga trender till mindre kväve och få för mindre fosfor i bäckarna. Vädret överskuggar ofta miljöåtgärderna. Däremot minskar problemet med växtskyddsmedel i vattnet. Det visar en sammanställning av 20 års mätningar i 13 utvalda jordbruksbäckar.

Norge har ett sätt att bedöma lantbrukets näringsläckage som är mycket likt det svenska. Vattenprovtagning i 13 norska bäckar ska svara på hur den norska matproduktionen påverkar vattenmiljön. Sedan 1992 har vattnet i dessa jordbruksbäckar analyserats på näringsämnen och några år senare började man även analysera växtskyddsmedel. Lantbrukarna intervjuas om växtodlingen. Nu har alltså mätningarna pågått i 20 år och det var dags att summera erfarenheterna. Det görs i en rapport på norska och en bok på engelska.

FORTS. NÄSTA SIDA >>

KÄLLA:  
Bioforsk 2013  
[LÄS MER >>](#)

PÅ SAMMA TEMA:

[2012-11-27 >>](#)

Ökat fokus på åtgärder i och invid vatten

[2012-11-23 >>](#)

Mycket växtskyddsmedel läcker under vintern

[2012-05-25 >>](#)

Nya metoder behövs för att mäta effekter av åtgärder

[2012-03-20 >>](#)

Fosfordammar på You Tube  
— om hur, var och varför

[2011-02-01 >>](#)

Två nya handböcker om fosforåtgärder

[2010-02-16 >>](#)

Effektiva fosfordammar  
— en fråga om att göra rätt

[2010-02-09 >>](#)

Norska fångdammar utvärderade



greppa näringen

### Fosfordamm gav trendbrott

Fosforläckaget har varierat från 0,3 till drygt 7 kg P per hektar och år som medeltal för de 20 åren. För ett av områdena finns en tydlig trend till mindre fosforläckage. Det beror på en fångdamm som anlades 2001. Det blir en viktig lärdom att en enda åtgärd, som i detta fall en damm, som är rätt utformad och rätt placerad kan betyda mycket. I Sverige finns miljöersättning för just sådana fosforfångdammar. I övrigt finns inga direkta trender till mindre fosfor. Det trots att höstbearbetningen minskat och rekommendationen för fosforgödning dragits ner. En annan slutsats från sammanställningen är att områden med potatis- och grönsaksodling och med omfattande djurhållning ligger i områdena med störst läckage.

### Inget minskat kväveläckage

45 kg kväve per hektar har det årligen utlakats i genomsnitt för de 20 åren från alla avrinningsområden. Variationen går från 21 till 100 kg N/ha för enskilda områden. 100 kg är en hög siffra om det skulle vara för ett enskilt blött år men är mycket högt som medeltal. Det kan jämföras med en variation från 7 till 56 kg N/ha för Sveriges dryga 20 områden under perioden 1996-2010 och en medelutlakning på 22 kg N/ha. Skillnaden beror både på skillnader i väder och i odling, men kanske till viss del även på mätmetoder. Inga trender finns till minskat kväveläckage. Det förklaras med att vädrets variation är så stor och dess påverkan överskuggar åtgärderna. Dessutom har åtgärderna lång fördröjning till att ge effekt.

### Positivt för växtskyddsmedel

Forskarna har valt tre indikatorer för växtskyddsmedel: Antal fynd av enskilda medel, summakoncentration av alla medel i ett prov och miljöfarligheten. I tre av bäckarna är det säkra minskningar för alla tre indikatorerna. I övrigt finns inga säkra minskningar. Men under perioden har 26 nya substanser inkluderats i analyserna och detektionsgränserna på laboratoriet har sänkts. Mot den bakgrunden ses det som positivt att inga ökande trender heller har hittats.

*Markus Hoffmann*



Foto: Monica Kling

*Fångdammar med bromsande element som stenar och växtlighet i vissa delar och en djupdamm först i systemet fångar fosfor effektivt.*

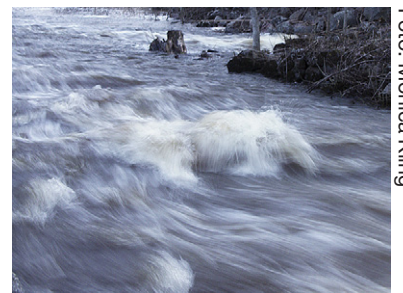


Foto: Monica Kling

*Vattenföringen har stor betydelse för variationen av näringsämnen i vattnet.*



Foto: Monica Kling

*Trenden går mot minskande läckage av växtskyddsmedel.*



Europeiska jordbruksfonden för landsbygdsutveckling: Europa investerar i landsbygdsområden

Redaktör:  
Monica Kling  
018-36 10 39  
monica.kling@telia.com



greppa näringen