

Nyhet från greppa.nu

Ökande kväveöverskott, minskande fosforöverskott

Sedan 1995 har kväveöverskottet för den svenska jordbruksmarken minskat med cirka 40 procent. Mellan 2009 och 2011 har det dock ökat med 6 procent enligt en ny beräkning av SCB. Samtidigt har fosforöverskottet fortsatt minska och är nu 0 kg fosfor per hektar, alltså balans för riket som helhet.



Foto: Mårten Svensson

Fosforöverskottet minskar på djurgårdar oavsett djurtäthet.

Vartannat år gör SCB en beräkning av växtnäringsbalans för kväve och fosfor för hela landet, för olika regioner och för olika grödor. De har SCB gjort sedan 1995 och därför går det att följa förändringen under i alla fall 15 år. Den senaste beräkningen har just publicerats och gäller för år 2011.

Mer nedfall, kvävefixering och stallgödsel

Sedan 1995 har kväveöverskottet i den nationella kvävebalansen för jordbruksmarken minskat med cirka 40 procent. Uttryckt i kg N per hektar har överskottet minskat från 58 till 32 kg per hektar fram till 2009. I denna senaste undersökning har överskottet ökat från 32 till 34 kg. Bortförseeln med skörd har visserligen ökat från 80 till 81 kg kväve per hektar och det borde tala för lägre överskott. Men samtidigt har tillförseeln ökat mer än bortförseeln. Så som SCB räknat har kvävenedfallet ökat med 2 kg kväve per hektar. Kvävefixeringen med baljväxter har ökat med 1 kg och tillförseeln med stallgödsel och jordförbättringsmedel ökat med 2 kg per hektar. Siffrorna stämmer inte exakt på grund av avrundningar.

KÄLLA: Statistiska centralbyrån (2013). *Kväve- och fosforbalanser för jordbruksmark och jordbrukssektor 2011*. Statistiska meddelanden, MI 40 SM 1301.

[LÄS MER >>](#)

PÅ SAMMA TEMA:

[2013-10-11 >>](#)

Färskare råd från världens fosforforskare

[2013-02-22 >>](#)

Kväveutsläppen till luft minskar men inte nedfallet

[2012-10-04 >>](#)

Hållbarhet i svenskt jordbruk 2012



greppa näringen

Balans för fosfor men obalans på vissa gårdar

Fosforöverskottet fortsätter minska och från 1995 har det minskat från 5 till 1 kg för år 2009. Till denna undersökning för år 2011 har även det sista kilogrammet fosfor balanserats och överskottet blev 0 kg fosfor per hektar. Att det är balans i riket som helhet betyder inte, som vi skrivit om här på Greppas nyhetsplats tidigare, att allt är frid och fröjd utan att det samtidigt finns obalans på gårdar med hög djurtäthet.

Vart tar överskottet vägen?

Det är svårt att med exakthet källfördela vart kväveöverskottet tar vägen eftersom det är gasförluster inblandade och de är svåra att mäta. Men av 34 kg överskott bedöms den största posten vara 18 kg kväveutlakning. Därefter kommer 12 kg gasförlust i form av ammoniak. Sist finns en restpost med 4 kg som är en blandning av denitrifikation och inlagring i markens organiska förråd.

Mycket region- och gröduppgifter

För den som vill fördjupa sig finns statistik för olika regioner och för olika grödor. Där går bland annat att utläsa att i flera av landets slättbygder är det ett underskott av fosfor, alltså ett tärande på markens förråd. En annan sak är att fosforöverskottet minskar på djurgårdar oavsett djurtäthet. Störst är minskningen på gårdar med störst djurtäthet. Ytterligare en sak är att sedan 1995 har andelen fosfor som används och som är cirkulerande istället för nyframställd ökat betydligt. Även andelen cirkulerande kväve har ökat men inte lika mycket.

Markus Hoffmann



Foto: Henrik Andersson

Andelen cirkulerade kväve och fosfor har ökat på bekostnad av nyframställd.

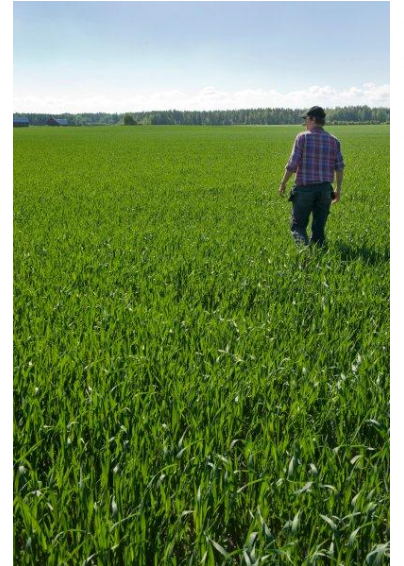


Foto: Janne Andersson

I flera av landets slättbygder plockas fosfor från markens förråd.



Europeiska jordbruksfonden för landsbygdsutveckling; Europa investerar i landsbygdsområden

Redaktör:
Berit Haggren
0470-692 00
berit@haggren.eu



greppa näringen